



Die  
Kunst,  
ein schönes  
Lächeln  
zu erschaffen.

Ästhetik leicht gemacht  
mit GC



Willkommen in der **GC** G-ællery



# Die Wissenschaft, ein schönes Lächeln zu erschaffen.

Mit **G-ænial** von **GC**

Bei GC stellen wir Individualität in den Mittelpunkt. Da jeder Patient einzigartig ist, gilt diese Einzigartigkeit auch für die restaurative Lösung jedes einzelnen Patienten. Wir wissen, dass Zahnärzte individuelle Ansprüche hinsichtlich Ihrer Anwendungstechnik und Ihres Composites haben. Um diesen Ansprüchen gerecht zu werden, bietet GC ein breites Spektrum an Composite-Materialien. Die Verarbeitungsmöglichkeiten dieser Materialien reichen von stopfbaren bis hin zu fließfähigen Materialien. Alle GC Composites zeichnen sich durch eine hohe Ästhetik aus, welche es dem Behandler erlaubt, auf einfache und effiziente Weise unsichtbare Restaurationen herzustellen. Jedes der GC Composites weist zudem hervorragende physikalische Eigenschaften und hohe Politurbeständigkeit auf. Dadurch sind sowohl die Stabilität des Materials als auch dessen Ästhetik dauerhaft gewährleistet. Jedes dieser Produkte spiegelt durch die klare Ausrichtung auf Qualität und Innovation die Produktphilosophie von GC wider.

GCs ästhetische Produktlösungen für alle Fälle.....  
genau so zu verarbeiten, wie Sie es bevorzugen.

#### G-ænial Anterior

Durch seine mittlere Konsistenz, welche nicht am Instrument klebt und zudem standfest ist, ist es das ideale Material für die Gestaltung frei aufzubauender ästhetischer Restaurationen. G-ænial Anterior zeichnet sich durch eine natürliche Farbgebung und hervorragende Ästhetik aus.



#### G-ænial Posterior

Durch seine festere Konsistenz lässt sich dieses Composite besser stopfen und bietet das ideale Maß an Fließfähigkeit, um eine vollständige Adaption an die Kavitätenböden und -wände zu gewährleisten. G-ænial Posterior besticht durch einfache Modellation und hervorragende Farbanpassung für Seitenzahnrestaurationen.



#### G-ænial Universal Flo

Durch die steuerbare Fließfähigkeit lässt sich G-ænial Universal Flo wie ein Flowable applizieren und ist zusätzlich so standfest wie ein herkömmliches Composite. Es ist für alle Kavitätenklassen geeignet und zeichnet sich durch hervorragende Festigkeit, Polierbarkeit und Vielseitigkeit aus.



#### G-ænial Flo

Als sehr leicht fließendes Composite-Material lässt sich G-ænial Flo einfach und übergangslos applizieren. Bei diesem Material profitieren Sie von dessen guter Benetzbarkeit, wodurch es sich einfach an die Kavitätenwände adaptieren lässt und blasenfreie Composite-Restaurationen gewährleistet.



## G-ænial Anterior von GC

DIE KUNST,  
NATÜRLICHE  
SCHÖNHEIT  
ZU ERSCHAFFEN.

Dank seiner Vielseitigkeit kann ich mit dem Produktspektrum von G-ænial Anterior immer die individuellen Anforderungen in jedem einzelnen Fall erfüllen. Die einfache Applikation ist sehr beeindruckend. Alles in allem kann man mit dem Produkt sogar größere Restaurationen herstellen, die von der übrigen Zahnschubstanz nicht zu unterscheiden sind.

Dr. M. Menke, Österreich

Ich schätze die schnelle und einfache Auswahl der Farbe sehr.

Dr. Z. Mach, Tschechische Republik

Die Verarbeitung mag ich wirklich. Die Materialien bleiben genau da, wo sie sind. Durch die langen Verarbeitungszeiten ist eine präzise Formgebung möglich. Die Opak-Farben eignen sich hervorragend für anatomisches Schichten und zur Abdeckung von Frakturlinien. Die Möglichkeiten, dieses Restaurationsmaterial zur Nachahmung von Zahnschubstanz zu verwenden und es schnell und gut polieren zu können machen es zu meinem Lieblingsmaterial für Frontzahnrestorationen.

Dr. J. Tapia Guadix, Spanien



## G-ænial Anterior: Ästhetik leicht gemacht

Verwenden Sie G-ænial Anterior, wenn Sie nach einem Restaurationsmaterial suchen, welches die ästhetischen Erwartungen aller Ihrer Patienten erfüllt. Es ist ein „tolerantes“ Composite, bietet attraktiv und natürlich aussehende Hochglanz-Restaurationen und ist dabei außerordentlich einfach zu verarbeiten. Damit ist es als Composite für den alltäglichen Gebrauch geeignet. G-ænial Anterior ermöglicht Ihnen mehr Verarbeitungszeit. So können Sie einfach und entspannt die ideale anatomische Form und ästhetische Wirkung durch Anfließen, Ausformen und Modellieren erreichen.

- **Ästhetik & Röntgensichtbarkeit:** Schönheit und Kontrolle in Kombination
- **Vielseitige Anwendung:** Von der Einfachheit mit einer Farbe bis zur Komplexität mit mehreren Farben
- **Auf das Alter abgestimmtes Farbsystem:** Auswahl der Schmelzfarbe ausgehend vom Alter des Patienten
- **Mühelose Verarbeitung:** Glatte, nicht klebende Konsistenz, mit einer Viskosität, die sogar eine Verarbeitung mit dem Pinsel zulässt

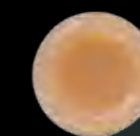


Dr. J. Tapia Guadix, Spanien



## Das Geheimnis der Herstellung von Unsichtbarkeit

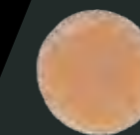
G-ænial Anterior besteht aus einer einzigartigen Zusammensetzung. Dadurch ermöglicht Ihnen das Material - in den meisten Fällen mit nur einer einzigen Farbe - Restaurationen herzustellen, die sich nahtlos an die natürliche Zahnschmelz anpassen. Die moderne Forschung hat dazu geführt, dass eine große Vielfalt an Füllkörpern verschiedener Arten und Größen zur Verfügung stehen, die verbesserte Lichtstreuungseigenschaften aufweisen und die Lichtreflexion der natürlichen Zahnschmelz nachahmen. Das Resultat ist eine hervorragende Anpassung an die natürliche Zahnfarbe für eine überlegene ästhetische Wirkung im Frontzahnbereich.



Ausgangssituation: Kavität in einem Composite-Block; Farbe A3



Kavität mit dem Material eines Mitbewerbers gefüllt – Composite mit geringer Lichtstreuung; Farbe A2



Mit G-ænial gefüllte Kavität – stark lichtstreuendes Composite; Farbe A2

## Von der Schönheit einer Einzelfarbe bis hin zu einer Vielfalt ästhetischer Zusammenstellungen

Einzelfarbe  
Dr. G. Aboudharam, FrankreichMehrere Farben  
Pr. M. Peumans, Belgien

## G-ænial Posterior von GC



DIE KUNST,  
LANGZEITSTABILE  
SEITENZAHNÄSTHETIK  
ZU ERSCHAFFEN.

Ich mag dieses Material sehr, weil man es ohne Schwierigkeiten und angenehm verarbeiten kann. Es ist besser röntgensichtbar als andere Seitenzahncomposites.

Dr. A. von Gienanth, Deutschland

Die Kombination von natürlicher Farbgebung und Stopfbarkeit gibt es nur selten. Damit kann man sehr natürlich wirkende Seitenzahnrestaurationen anfertigen. Die Rezeptur ist sehr ausgewogen und auch in Fällen großer Seitenzahnrestaurationen sind nie irgendwelche Überempfindlichkeitsreaktionen aufgetreten, auch nicht unmittelbar nach der Behandlung.

Dr. M. Menke, Österreich

Wegen der guten Farbanpassung und der hervorragenden thixotropen Eigenschaften arbeite ich gerne mit G-ænial Posterior. Darüber hinaus sind die Unitips sehr leicht zu verwenden.

Dr. H. F. Ousni, Libanon

## G-ænial Posterior: Die festere Schönheit

G-ænial Posterior hat einen stärker verdichteten Füllkörperanteil. Auf diese Weise wird die Konsistenz fester und die anatomische Formgebung der Restaurationen im Seitenzahnbereich ist dadurch besser zu steuern. Das stopfbare Material bleibt dennoch geschmeidig und fließt unter Druck an, sodass eine optimale Adaption auch in sehr tiefen Kavitäten gewährleistet ist. G-ænial Posterior bringt wärmere Farben mit, die den besonderen ästhetischen Bedürfnissen im Seitenzahnbereich entsprechen.

- **Angepasstes Farbsystem:** Vier Standardfarben und zwei Schmelzfarben zur Nachahmung altersabhängiger Veränderungen des Schmelzes.
- **Angemessene Röntgensichtbarkeit von 252%:** Erleichtert die Nachsorge/Röntgenkontrolle
- **Nicht-klebriges, stopfbares Material:** Bessere Steuerung der Ausformung und des Aufbaus der anatomischen Form
- **Erhöhter Füllkörperanteil:** Hervorragende Festigkeit und Langlebigkeit

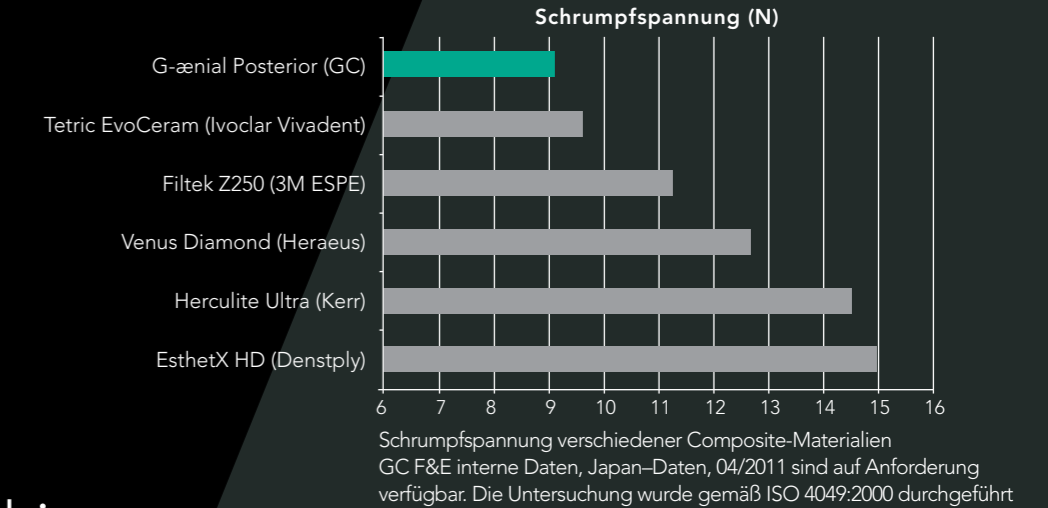


Dr. J. Tapia Guadix, Spanien



## Das Geheimnis der Erschaffung langlebiger Schönheit.

Die einzigartige Zusammensetzung von G-ænial Posterior sorgt für Festigkeit und geringe Schrumpfspannung. Ein Misserfolg einer Seitenzahn-Composite-Restauration ist in der Regel auf Frakturen oder die Entstehung von Randundichtigkeiten zurückzuführen. G-ænial Posterior weist eine hohe Bruchfestigkeit und verminderte Polymerisationsschrumpfung auf, so dass die Gefahr eines Versagens des Haftverbundes dauerhaft reduziert wird.



## Von der Stärke einer Einzelfarbe bis hin zur Vielfalt von Kombinationen mit langlebiger ästhetischer Wirkung




Einzelfarbe  
Dr. J. Tapia Guadix, Spanien



Mehrere Farben  
Dr. J. Smithson, GB

## G-ænial Universal Flo von GC



**DIE KUNST,  
MIT  
FLIESSFÄHIGEN  
MATERIALIEN  
SCHÖNHEIT  
ZU ERSCHAFFEN.**

Obwohl es ein fließfähiges Material ist, weist G-ænial Universal Flo beim Einsatz für Klasse-II-Restaurationen eine Randdichtigkeit auf, die derjenigen von Composite-Materialien mit geringem Spannungsaufbau (aufgrund von Polymerisationsschrumpfung) entspricht. Auch die Mikrozugfestigkeit an koronalem Dentin stützt diese Indikation.

Dr. Z. Mach, Tschechische Republik

Ein echtes fließfähiges Material für jede Indikation – sehr gute mechanische Eigenschaften, einfach anzuwenden, sehr schöner Farbton und Schichtverfahren.

U. Krueger-Janson, Deutschland

Sehr angenehm für Klasse-I und Klasse-V-Fälle, sehr hilfreich als wirtschaftliches und zeitgemäßes Material.

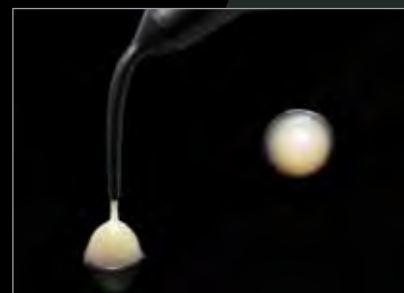
Prof. C. Goracci, Italien



## G-ænial Universal Flo: Kontrolliertes Fließverhalten, maximale Festigkeit

Als Zahnarzt finden Sie es womöglich schwierig, ein Material zu finden, das einerseits in tief reichenden Kavitäten vollständig adaptierbar und andererseits stabil genug für okklusale Restaurationen ist. Aufgrund seiner Viskosität, die eine Spritzenapplikation erlaubt, ist G-ænial Universal Flo die Lösung für viele schwierige Fälle in denen Sie keine Kompromisse zum Nachteil perfekter Applikation, Ästhetik oder Festigkeit eingehen wollen.

- **Hochfestes Universal-Restaurationmaterial:** Mittels Spritze applizierbares Composite-Material für alle Kavitätenklassen
- **Kontrolliertes Fließverhalten:** Perfekte Adaption kombiniert mit Stabilität für einen einfachen Aufbau anatomischer Formen
- **Selbstpolierend:** Schnelle Politur mit optimaler Glanzbeständigkeit
- **Hervorragende ästhetische Wirkung:** 15 Farben in drei Opazitäts-Graden, abgestimmt auf alle anderen Composite-Restaurationmaterialien von GC

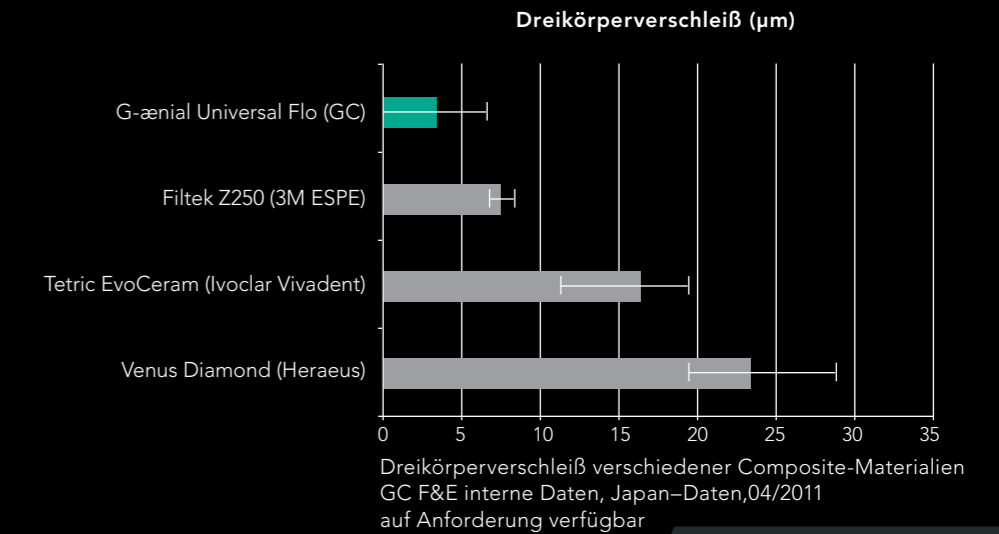


Dr. I. Miletic, Kroatien



## Das Geheimnis der Herstellung von Restaurationen mit fließfähigem Composite

G-ænial Universal Flo profitiert von einem neuen Produktionsverfahren und einer bahnbrechenden Silan-Behandlung, die den Verbund zwischen Glaspartikeln und Harzmatrix verstärkt. Durch den höheren Füllkörpergehalt werden Festigkeit und Verschleißfestigkeit ebenso verbessert, wie die zu erreichende Politur und die Ästhetik. Daraus resultiert ein applizierbares Restaurationmaterial in Spritzenform, welches die Widerstandsfähigkeit von Seitenzahn-Compositen aufweist und zusätzlich für Klasse-I-, Klasse-II- und Zahnhalsrestaurationen angewandt werden kann.



## Von den kleinsten Klasse-V-Restaurationen bis hin zu sehr ausgedehnten Klasse-II-Versorgungen



Klasse V  
U. Krueger-Janson, Deutschland



Klasse II  
Dr. J. Sabbagh, Belgien

## G-ænial Flo von GC

**DIE KUNST,  
EINE BASIS FÜR  
VOLLKOMMENE  
ÄSTHETIK  
ZU LEGEN.**



Ich schätze die ausgezeichnete Röntgensichtbarkeit, aber auch die ästhetische Wirkung.

Dr. Z. Mach, Tschechische Republik

Vor allem setze ich es gerne für die Unterschichtung von Seitenzahnrestorationen ein. Die Dentinfarben sind gute Liner, um dunkle Dentinbereiche – etwa nach Amalgamentfernung – abzudecken.

Dr. J. Tapia Guadix, Spanien

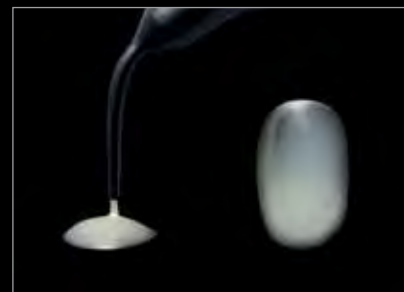
G-ænial Flo erlaubt eine präzise Modellation, insbesondere in schwer zugänglichen Bereichen und bei Verwendung von Metallmatrizen. Obwohl das Farbspektrum eingeschränkt ist, hatte ich nie Schwierigkeiten mit der Farbanpassung.

Dr. M. Menke, Österreich

## G-ænial Flo: Der flüssige Partner

G-ænial Flo ist ein leicht anzuwendendes, röntgensichtbares Composite-Material zur Auskleidung von Kavitäten. Es stellt die ideale Grundlage für jede Art von Restauration mit G-ænial dar. Darüber hinaus ist G-ænial Flo das Material der Wahl zur Versorgung von Tunnelpräparationen, minimal-invasiven Kavitäten und für die Fissurenversiegelung.

- **Fließ- & Benetzungsfähigkeit:** Hervorragende Adaption und Applikation
- **Röntgensichtbarkeit:** Ermöglicht eine einfache Röntgenkontrolle
- **Die richtige Farbe für die richtige Stelle:** Acht Farben, darunter zwei Opak-Farben, um Verfärbungen abzudecken
- **Intelligente Gestaltung der Applikationsspritze:** Gleichmäßige und präzise Applikation aufgrund der ergonomischen Gestaltung

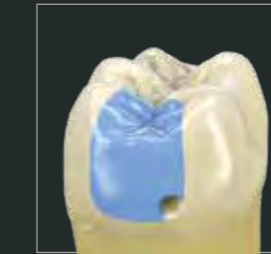


Dr. R. Venelinov, Bulgarien



## Das Geheimnis der Herstellung perfekter Kavitätenauskleidungen.

Die Benetzungsfähigkeit eines Composite-Materials und seine Adaption an die Kavitätenwände sind für jeden Zahnarzt beim Einbringen der ersten Schicht von Bedeutung. Die gut abgestimmte Zusammensetzung von G-ænial Flo erlaubt eine einfache und fließende Applikation. Ein großer Vorteil des Materials ist seine hervorragende Benetzungsfähigkeit, die ein vollständiges Anfließen an die Kavitätenwände erlaubt. Damit werden Lufteinschlüsse unter Composite-Restaurationen vermieden.



Restauration ohne Liner: Gefahr von Lufteinschlüssen



Restauration mit Auskleidung der Kavität: Vollständige Adaption

## Von der Herstellung perfekter Kavitätenauskleidungen bis hin zum Füllen von engen Tunnelpräparationen



Ausgekleidete Kavität  
Dr. R. Venelinov, Bulgarien



Tunnelpräparation  
Dr. J. Sabbagh, Belgien

## G-æniäl Bond von GC



**DIE KUNST,  
DAUERHAFT  
VERBINDUNGEN  
HERZUSCHLEIFEN**

Sehr einfach anzuwenden, (für mich) bessere Viskosität als G-Bond, das Verblasen ist viel einfacher, auf Schmelz sicherer anzuwenden.

Dr. Z. Mach, Tschechische Republik

Gutes universell einsetzbares Produkt. Hervorragend geeignet für die selektive Ätztechnik. Der Schlüssel zum Erfolg bei den Patienten ist die Vermeidung postoperativer Überempfindlichkeitsreaktionen.

Dr. J. Tapia Guadix, Spanien

G-æniäl Bond vereinfacht die Vorbereitung des Zahnes für die Composite-Versorgung durch Minimierung der Anzahl von Arbeitsschritten. Im Vergleich zu Parallel-Anbietern sind postoperative Sensibilitäten geringer ausgeprägt. Da bislang keine Füllungsverluste unter Anwendung von G-æniäl Bond gerade in schwierigen Situationen aufgetreten sind, ist davon auszugehen, dass eine gute beständige Verbundfestigkeit gegeben ist.

Dr. M. Menke, Österreich



# G-ænial Bond: 1 Material - 2 Auswahlmöglichkeiten für den perfekten Haftverbund

G-ænial Bond bietet Ihnen einen sehr festen und sicheren Haftverbund zu Schmelz und Dentin, unabhängig von dem Verfahren, das sie anwenden. Mit G-ænial Bond reduzieren Sie postoperative Überempfindlichkeiten selbstätzender Adhäsive und erhöhen zusätzlich den Haftverbund, wenn Sie den Zahnschmelz für 10 Sekunden selektiv ätzen.

- **Wählen Sie zwischen Selbstätzung und selektiver Schmelzätzung:** Wählen Sie abhängig vom konkreten Fall die beste Option aus
- **Hervorragende und dauerhafte Haftverbundfestigkeit an Schmelz und Dentin:** Kombination von chemischer und mechanischer Haftung, und darüber hinaus HEMA-freie Rezeptur
- **Überlegene Randdichtigkeit & klinische Zuverlässigkeit:** In unabhängigen Untersuchungen nachgewiesen
- **Keine postoperative Überempfindlichkeit:** Unabhängig von angewendetem Verfahren oder Composite-Material



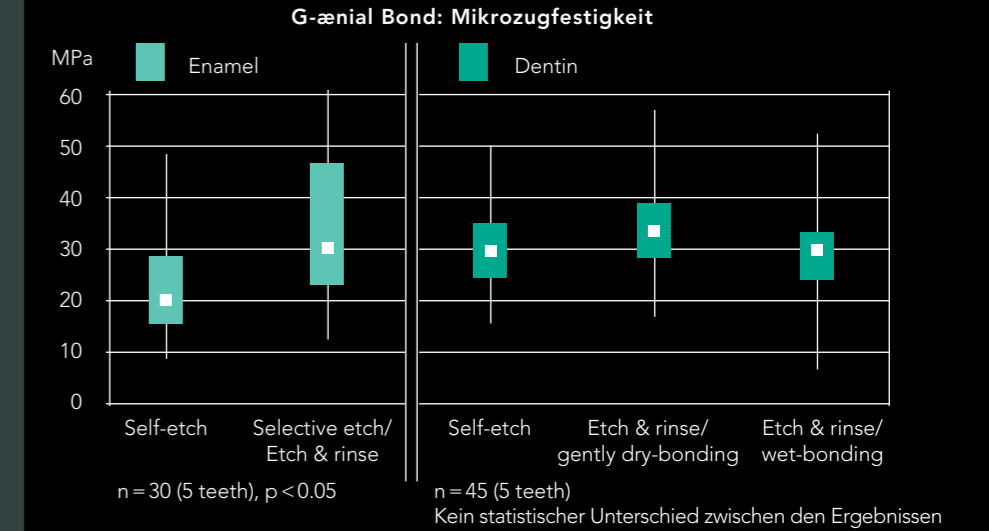
Matte und raue Oberfläche nach Applikation von G-ænial Bond, damit erhält das Composite eine zusätzliche Haftung

Dr. J. Tapia Guadix, Spanien



# Das Geheimnis der Auswahl des optimalen Adhäsiv-Verfahrens

Wenn das Dentin geätzt wird, können freiliegende Dentinkanälchen zu einer postoperativen Überempfindlichkeit führen. Ungeschützte Kollagenfasern sind anschließend im Laufe der Zeit durch Abbauprozesse gefährdet. Da für G-ænial Bond kein Ätzschritt erforderlich ist, und sein selbstätzender Ansatz zu hohen Haftfestigkeitswerten am Dentin führt, ist die Abdichtung von Restaurationsrändern im Dentin sogar dauerhafter, als bei der Anwendung eines Total-Etch-Adhäsiv-Systems. Auf Schmelz können Sie das selbstätzende Verfahren für eine optimale Haftfestigkeit bei Seitenzahn- und Zahnhalsrestorationen wählen. Mit einer lediglich zehn Sekunden dauernden zusätzlichen Ätzung größerer Schmelzareale, wie sie typischerweise bei Frontzahnrestorationen vorliegen, kann die Haftung weiter verbessert werden.



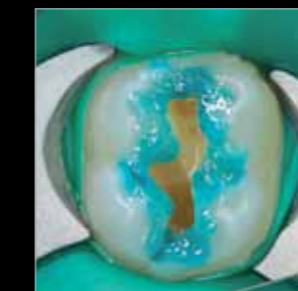
Mikrozugfestigkeit an Schmelz und Dentin mit und ohne Ätzung  
Veränderter Auszug von Prof. B. Van Meerbeek, Universität Leuven, Belgien, Dezember 2009

## Von einem schnellen selbstätzenden Adhäsiv bis hin zu einem verbesserten selektiv ätzenden Bonding



Ausgangssituation

Optionales selektives Ätzen: Nur den Schmelz 10 Sekunden lang ätzen, abspülen und trocknen



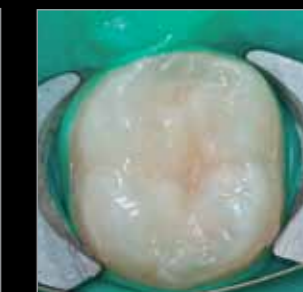
G-ænial Bond auftragen, 10 Sekunden warten



5 Sekunden mit MAXIMALEM Luftstrom trocknen



10 Sekunden lang lichthärten



Die Composite-Restoration aufbauen

Dr. S. Lassocinski, Polen

# Das Geheimnis der Kunst der Farbauswahl

G-ænial bietet Flexibilität: Die Herstellung ästhetischer und von der benachbarten Zahnschubstanz nicht zu unterscheidenden Restaurationen mit einer Einzelfarbe, ebenso wie ästhetische Meisterstücke mit mehrschichtigem Aufbau in verschiedenen Farben. Um dies zu verwirklichen, sind für G-ænial 3 klar zu unterscheidende Farbgruppen definiert worden:

- **Standardfarben:** Für Einzelfarben-Restaurationen
- **Schmelz-Farben:** Zum Ersatz von Schmelz. Sie werden in ästhetisch anspruchsvollen Fällen über Standardfarben geschichtet.
- **Dentin-Farben:** Geben Opazität, werden in ästhetisch anspruchsvollen Fällen unter Standardfarben aufgebracht

## Ein vorausschauend denkendes Farbkonzept mit Standard- und Spezialfarben.

### Standardfarben



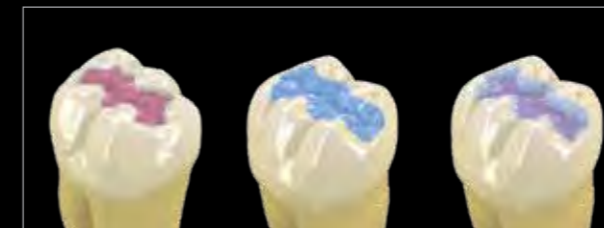
### Schmelz-Farben



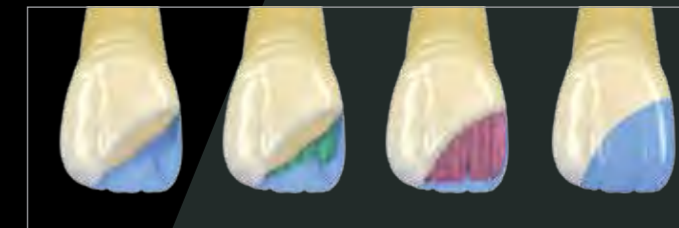
### Dentin-Farben



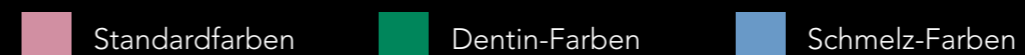
Einzelfarben-Restauration mit Standard-Farbe



Zweifارben-Restauration unter Verwendung einer Standard-Farbe und Schmelz-Farbe



Mehrfarben-Restauration mittels Standard-Farbe, Dentin-Farbe und Schmelz-Farbe



Weitere Einzelheiten über die Möglichkeiten zur Schichtung mit G-ænial finden Sie im kostenlosen App "Restorative Guide", das Sie unter [www.gceurope.com](http://www.gceurope.com) herunterladen können.



# Entdecken und erleben Sie die G-ænial-Produktfamilie



## G-ænial Anterior

Die gleichmäßige Schönheit  
Erhältlich in 2.7 ml (4.7g) Spritze oder  
0,16ml Unitip  
Standard: XBW, BW, A1, A2, A3, A3.5  
A4, B1, B2, B3, C3, CV, CVD  
Dentin: AO2, AO3, AO4  
Schmelz: JE, AE, SE, IE, TE, CVE

## G-ænial Posterior

Die geschmeidige Schönheit  
Erhältlich in 2.7 ml (5.5g) Spritze  
oder 0,16ml Unitip  
Standard: P-A1, P-A2, P-A3, P-A3.5  
Schmelz: P-JE, P-IE

## G-ænial Universal Flo

Das fließfähige Universelle  
Erhältlich in 2 ml (3.4g) Spritze  
Standard: A1, A2, A3, A3.5, A4, BW,  
B1, B2, B3, C3, CV  
Dentin: A02, A03  
Schmelz: AE, JE

## G-ænial Flo

Der fließende Partner  
Erhältlich in 2 ml (3.8g) Spritze  
Standard: A1, A2, A3, A3.5, A4, CV  
Dentin: A02, A03

## G-ænial Bond

Das verbindende Element  
Erhältlich im Fläschchen  
(5ml)

# Mit wissenschaftlicher Grundlage von GC zu einem schönen Lächeln

|                                      | G-ænial Anterior                               | G-ænial Posterior   | G-ænial Universal Flo   | G-ænial Flo   |
|--------------------------------------|--|---|---|---|
| Stichworte                           | Einfach<br>Ästhetisch<br>Perfekte Handhabung   | Perfekte Handhabung<br>Langfristig randdicht<br>Röntgensichtbar | Universell einsetzbar<br>Gering fließfähig, hohe Festigkeit,<br>Hochglanz | Sehr fließfähig<br>Perfekte Adaption<br>Röntgensichtbar |
| Zusammensetzung                      | HDR Mikrohybrid                                |   | Fließfähiges Feinsthybrid Composite                                       |   |
| Hauptindikation                      | Frontzahn                                      | Seitenzahn  | Universal   | Kavitätenauskleidung/Liner                              |
| <b>Ästhetik</b>                      |  |   |   |   |
| Farben                               | 22 Farben: 13 Standard, 3 Dentin,<br>6 Schmelz | 6 Farben: 4 Standard, 2 Schmelz                                 | 15 Farben: 11 Standard,<br>2 Dentin, 2 Schmelz                            | 8 Farben: 5 A-Farben,<br>2 Dentin, 1 Zahnhals           |
| <b>Verarbeitung</b>                  |  |   |   |   |
| Viskosität                           | Hoch/ formbar                                  | Sehr hoch (Fest)/ modellierbar                                  | Mittel/ standfest   | Niedrig / fließend                                      |
| Verarbeitungszeit                    | 240 s  | 120 s   | 70 s  | 70 s  |
| <b>Physikalische Eigenschaften</b>   |  |   |   |   |
| Radio-Opazität (Al)                  | 142%   | 252%  | 181%  | 230%  |
| Schrumpfung                          | 2,42%  | 2,28%   | 3,95%   | 4,38%   |
| Elastizitätsmodul                    | 6,4 GPa  | 8,2 GPa   | 7,9 GPa   | 7,4 GPa   |
| Biegefestigkeit                      | 107 MPa  | 118 MPa   | 167 MPa   | 135 MPa   |
| Bruchfestigkeit                      | 1,6 MPa  | 1,5 MPa   | 1,6 MPa   | 1,4 MPa   |
| Verschleißfestigkeit (3-Körper)      | 37µm   | 44µm  | 3µm   | 16µm  |
| Polymerisationstiefe                 | 1,5 mm bis 3,5 mm                              | 2 mm bis 3 mm   | 1,5 mm bis 2 mm   | 1,5 mm bis 2mm  |
| Füllstoffgehalt (Gewichtsprozent)    | 76%  | 81%   | 69%   | 69%   |
| <b>Packungen</b>                     |  |   |   |   |
| Spritze Volumen/Gewicht              | 2,7 ml/ 4,7 g                                  | 2,7 ml/ 5,5 g   | 2 ml/ 3,4 g   | 2 ml/ 3,8 g   |
| Unitip (Einzeldosis) Volumen/Gewicht | 0,16 ml/ 0,28 g                                | 0,16 ml/ 0,33 g   | k.A.  | k.A.  |
| Haltbarkeit                          | 3 Jahre  | 3 Jahre   | 3 Jahre   | 3 Jahre   |

# Zubehör

GC  
Zubehör



## Ausarbeitung

**DiaPolisher Paste**  
Diamantpolierpaste zur weiteren Verbesserung der ästhetischen Wirkung aller Ihrer Restaurationen.

**Epitex & New Metal Strips**  
Kunststoff- und Metallstreifen zur approximalen Formgebung, Ausarbeitung und Politur Ihrer sämtlichen Restaurationen.

## Faserverstärkung

**everStick PERIO**  
Glasfaserverstärkung für Schienungen mit Patientenkomfort.

**everStick C&B**  
Glasfaserverstärkung für minimalinvasive, faserverstärkte Kompositbrücken.

## Primer

**Composite Primer, Ceramic Primer und Metal Primer II**  
Haftvermittler für den adhäsiven Verbund zwischen Composite und Composite, Keramik oder Metall.

## Zahnfleischfarbendes Composite

**GC Gradia Gum Shades**  
Lichtpolymerisierendes zahnfleischfarbendes Composite (verschiedene Farbtöne) zur Nachahmung des natürlichen Zahnfleisches.





# The GC-Composite G-ællery



## GC EUROPE N.V.

Head Office  
Researchpark Haasrode-Leuven 1240  
Interleuvenlaan 33  
B-3001 Leuven  
Tel. +32.16.74.10.00  
Fax. +32.16.40.48.32  
info@gceurope.com  
<http://www.gceurope.com>

## GC Germany GmbH

Seifgrundstraße 2  
D - 61348 Bad Homburg  
Tel. +49.61.72.99.59.60  
Fax. +49.61.72.99.59.66.6  
info@germany.gceurope.com  
<http://germany.gceurope.com>

## GC AUSTRIA GmbH

Tallak 124  
A - 8103 Rein bei Graz  
Tel. +43.3124.54020  
Fax. +43.3124.54020.40  
info@austria.gceurope.com  
<http://austria.gceurope.com>

## GC AUSTRIA GmbH

Swiss Office  
Bergstrasse 31  
CH - 8890 Flums  
Tel. +41.81.734.02.70  
Fax. +41.81.734.02.71  
info@switzerland.gceurope.com  
<http://switzerland.gceurope.com>

# GC